

STANDARTLAR / STANDARDS

GEN TO BS EN
50525-2-11
VDE0250

PVC İZOLELİ VE KILIFLI, ÇOK TELLİ KONTROL KABLOŞU

PVC INSULATED AND SHEATHED, FLEXIBLE CONTROL CABLES

YY KONTROL KABLOSU | YY CONTROL CABLE

SERTİFİKALAR / CERTIFICATES

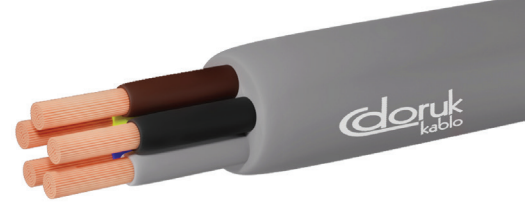


TEKNİK ÖZELLİKLER / SPECIFICATIONS

2kV	Deney Gerilimi Test Voltage (AC)	Pb	Kurşunsuz Lead free
150°	Maks. kısa devre sıcaklığı Max. short circuit temperature	-5° -15°	Min. çalışma sıcaklığı Min. operating temperature Hareketli/Flexing Sabit/Fixed
	Tek kablo düşey alev yayılma testi Flame propagation test on single cable - EN 60332-1		
	Min. bükülme yarıçapı Min. bending radius	D<8 ise 4xD 8<D<12 ise 5xD D>12 ise 6xD	
60°	Maks. çalışma sıcaklığı Max. operating temperature		
300 / 500 V	Beyan gerilimi Uo/U Rated voltage Uo/U		

YAPISI / CONSTRUCTION

İletken / Conductor İnce çok telli bakır Fine-stranded copper (Class 5)	İzole / Insulation Polivinil klorür Polyvinyl chloride	Dış Kılıf / Outer Sheath Polivinil klorür Polyvinyl chloride
---	---	---



UYGULAMA ALANLARI / APPLICATIONS

Kablo ölçüm, kontrol ve düzenleme kontrol ekipmanı, montaj ve üretim hatları, konveyörler ve bilgisayar birimlerinde kullanılır. Sabit tesisler veya geçici bağlantılarda esnek kullanım ve orta mekanik stres koşullarına uygundur. Used as interconnecting cable for measuring, controlling or regulation in control equipment for assembly and production lines, conveyors and for computer units. Suitable for fixed installations or for flexible use when temporarily moved, and in conditions of medium mechanical compulsion.

TEKNİK VERİLER / TECHNICAL DATA

Cu/PVC/PVC

RoHS'a Uygun (RoHS Compliant)

Nominal Kesit mm ² Nominal Cross Section mm ²	Yaklaşık Dış Çap mm Overall Diameter mm approximately	Yaklaşık Net Ağırlık kg/km Net Weight kg/km approximately	İletken Direnci Max. ohm/km(20°C) Conductor DC Resistance at (20°C) max. ohm/km	Akım Taşıma Kapasitesi Current Carrying Capacity in Havada (A) Air (A)
--	---	--	---	--

YSLY (300/500 V)

2x1,5	6,8	73	13,3	18
3x1,5	7,1	89	13,3	18
4x1,5	7,9	110	13,3	18
5x1,5	9,2	147	13,3	13,5
6x1,5	10,4	184	13,3	13,5
7x1,5	10,4	192	13,3	11,7
8x1,5	11,8	237	13,3	11,7
10x1,5	13,0	294	13,3	11,7
12x1,5	13,7	332	13,3	9,0
14x1,5	14,4	373	13,3	9,0
16x1,5	15,6	417	13,3	9,0
18x1,5	16,1	473	13,3	8,1
19x1,5	16,1	481	13,3	8,1
21x1,5	17,4	553	13,3	8,1
24x1,5	18,8	638	13,3	8,1
25x1,5	18,8	646	13,3	6,3
27x1,5	19,2	684	13,3	6,3
30x1,5	20,0	753	13,3	6,3
34x1,5	21,4	855	13,3	6,3
36x1,5	21,4	873	13,3	6,3
42x1,5	26,7	1233	13,3	5,4