

## STANDARTLAR / STANDARDS

GEN TO BS 7211  
TSE K 176  
VDE 0250-214

# LSZH ALEV GECİKTİRİCİLİ, ÇOK TELLİ KONTROL KABLOSU

## LSZH FLEXIBLE, FLAME RETARDANT CONTROL CABLES

## YY-LSZH KONTROL KABLOSU | YY-LSZH CONTROL CABLE

## SERTİFİKALAR / CERTIFICATES

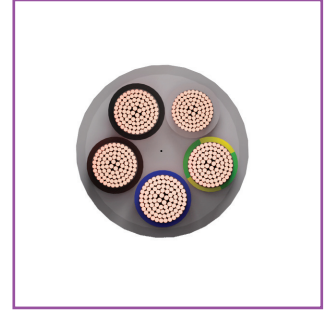
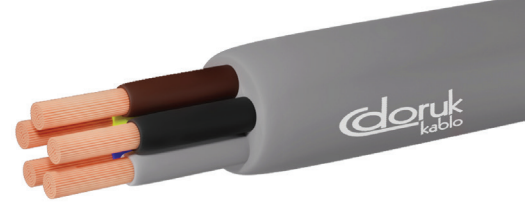


## TEKNİK ÖZELLİKLER / SPECIFICATIONS

<b>2kV</b>	<b>Deney Gerilimi</b> Test Voltage (AC)	<b>-5° -15°</b>	<b>Min. çalışma sıcaklığı</b>   Min. operating temperature <b>Hareketli/Flexing</b>   <b>Sabit/Fixed</b>
<b>250°</b>	<b>Maks. kısa devre sıcaklığı</b> Max. short circuit temperature		<b>Düşük duman yoğunluğu</b> Low smoke - EN 61034
	<b>Demet kablo düşey alev yayılma testi</b> Flame retardant test of bunched cables EN 60332-3-24 Cat. C		<b>Halojensiz</b> Halogen free EN 50525-1 - EN 50267
	<b>Min. bükülme yarıçapı</b> Min. bending radius	D<8 ise 4xD 8<D<12 ise 5xD D>12 ise 6xD	
<b>90°</b>	<b>Maks. çalışma sıcaklığı</b> Max. operating temperature		
<b>300 / 500 V</b>	<b>Beyan gerilimi Uo/U</b> Rated voltage Uo/U		

## YAPISI / CONSTRUCTION

<b>İletken / Conductor</b> İnce çok telli bakır Fine-stranded copper (Class 5)	<b>İzole / Insulation</b> Çapraz bağlı polietilen Cross linkable polyethylene	<b>Dış Kılıf / Outer Sheath</b> Düşük duman yoğunluklu halojen içermeyen Low smoke zero halogen
---	---	---



## UYGULAMA ALANLARI / APPLICATIONS

Kablo ölçüm, kontrol ve düzenleme kontrol ekipmanı, montaj ve üretim hatları, konveyörler ve bilgisayar birimlerinde kullanılır. Sabit tesisler veya geçici bağlantılarda esnek kullanım ve orta mekanik stres koşullarına uygundur. Used as interconnecting cable for measuring, controlling or regulation in control equipment for assembly and production lines, conveyors and for computer units. Suitable for fixed installations or for flexible use when temporarily moved, and in conditions of medium mechanical compulsion.

## TEKNİK VERİLER / TECHNICAL DATA

Cu/XLPE/LSZH

RoHS'a Uygundur (RoHS Compliant)

Nominal Kesit mm <sup>2</sup> Nominal Cross Section mm <sup>2</sup>	Yaklaşık Dış Çap mm Overall Diameter mm approximately	Yaklaşık Net Ağırlık kg/km Net Weight kg/km approximately	İletken Direnci Max. ohm/km(20°C) Conductor DC Resistance at (20°C) max. ohm/km	Akım Taşıma Kapasitesi Current Carrying Capacity in <b>Havada (A)</b> Air (A)
--	---	--	---	--

## YY-LSZH (300/500 V)

2x1	5,7	49	19,5	15
3x1	6,1	60	19,5	15
4x1	6,8	77	19,5	15
5x1	7,5	93	19,5	15
7x1	8,4	120	19,5	14
8x1	8,7	132	19,5	14
12x1	11,2	212	19,5	13,5
18x1	13,3	304	19,5	13
19x1	13,3	310	19,5	13
25x1	16,1	405	19,5	12
27x1	16,5	466	19,5	12
30x1	17,2	519	19,5	12
36x1	18,8	609	19,5	12
2x1,5	6,7	68	13,3	15
3x1,5	7,3	86	13,3	18
4x1,5	8,0	106	13,3	18
5x1,5	9,0	132	13,3	18
6x1,5	9,8	158	13,3	17
7x1,5	9,8	165	13,3	17
8x1,5	11,3	211	13,3	16,5
10x1,5	12,6	263	13,3	16
12x1,5	12,6	277	13,3	16
18x1,5	15,1	405	13,3	15
19x1,5	15,9	439	13,3	15
25x1,5	18,9	610	13,3	15
27x1,5	19,3	644	13,3	15