

## STANDARTLAR / STANDARDS

TS IEC 60502-1  
VDE 0276

## SERTİFİKALAR / CERTIFICATES

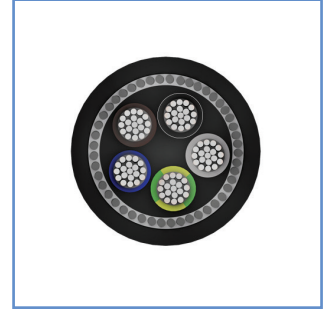
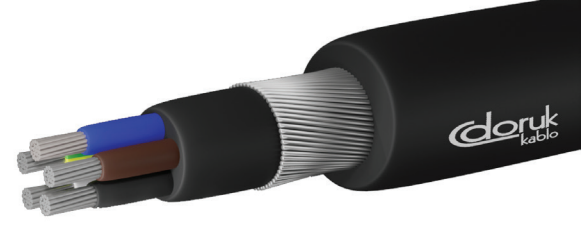


## TEKNİK ÖZELLİKLER / SPECIFICATIONS

3,5kV	<b>Deney Gerilimi</b> Test Voltage (AC)
250°	<b>Maks. kısa devre sıcaklığı</b> Max. short circuit temperature
	<b>Tek kablo düşey alev yayılma testi</b> Flame propagation test on single cable - EN 60332-1
	<b>Min. bükülme yarıçapı</b> Min. bending radius   12xD
90°	<b>Maks. çalışma sıcaklığı</b> Max. operating temperature
0,6-1kV	<b>Beyan gerilimi U<sub>0</sub>/U</b> Rated voltage U <sub>0</sub> /U
	<b>Kurşunsuz</b> Lead free

## YAPISI / CONSTRUCTION

<b>İletken / Conductor</b> Örgülü Alüminyum Stranded aluminium (Class 2)	<b>İzole / Insulation</b> Çapraz bağlı polietilen Cross linkable polyethylene	<b>Dış Kılıf / Outer Sheath</b> Polivinil klorür Polyvinyl chloride	<b>Zırh / Armour</b> Galvanizli yuvarlak çelik tel Galvanised round steel wire	<b>Dolgu / Filler</b> Polivinil klorür Polyvinyl chloride
---	---	---	--	---



## UYGULAMA ALANLARI / APPLICATIONS

**Mekanik zorlamalara dayanıklı ağır işletme şartlarına uygun olduğu için toprak altında kullanılabilir. Yüksek çalışma sıcaklıklarına uyum gösterir, kısa süreli ani sıcaklık artışlarına dayanıklıdır ve daha uzun ömürlüdür.**  
Can be used in underground installations since the cable is very suitable for mechanical compulsion and harsh operating conditions. Suitable for comparatively high ambient temperature due to high maximum permissible conductor temperature.

## TEKNİK VERİLER / TECHNICAL DATA

AL/XLPE/PVC/SWA/PVC

RoHS'a Uygundur (RoHS Compliant)

Nominal Kesit mm <sup>2</sup> Nominal Cross Section mm <sup>2</sup>	Yaklaşık Dış Çap mm Overall Diameter mm approximately	Yaklaşık Net Ağırlık kg/km Net Weight kg/km approximately	İletken Direnci Max. ohm/km(20°C) Conductor DC Resistance at (20°C) max. ohm/km	Akım Taşıma Kapasitesi Current Carrying Capacity in	
				Toprakta (A) Ground (A)	Havada (A) Air (A)

## NA2XRY (0,6/1 kV)

2x25	25,0	1270	1,200	111	100
3x25	25,6	1325	1,200	111	100
3x35	28,2	1592	0,868	132	122
3x50	34,6	2381	0,641	157	147
3x70	36,5	2679	0,443	195	180
3x95	41,8	3640	0,320	233	232
3x120	49,0	4736	0,253	266	270
4x25	29,1	1643	1,200	111	100
4x35	32,2	1970	0,868	132	122
4x50	37,7	2754	0,641	157	147
4x70	43,0	3696	0,443	195	180
4x95	48,2	4546	0,320	233	232
4x120	52,2	5264	0,253	266	270
4x150	57,7	6289	0,206	299	308
4x185	65,6	7882	0,164	340	357
4x240	68,4	8927	0,125	401	435
3x25/16	27,8	1487	1,20/1,91	111	100
3x35/16	30,4	1722	0,868/1,91	132	122
3x50/25	35,8	2440	0,641/1,20	157	147
3x70/35	39,8	2950	0,443/0,868	195	180
3x95/50	45,9	4033	0,320/0,641	233	232
5x16	26,1	1373	1,910	-	-
5x25	30,3	1802	1,200	111	100
5x35	34,5	2415	0,868	132	122
5x50	39,9	3330	0,641	157	147
5x70	45,1	4124	0,443	195	180
5x95	50,9	5198	0,320	233	232