

# HALOJENSİZ, ALEV YAYILMASINA DAYANIKLI, ALÜMİNYUM İLETKENLİ, ZIRHLI KABLOLAR HALOGEN FREE, FLAME RETARDANT, ARMoured CABLES WITH ALUMINIUM CONDUCTOR

STANDARTLAR / STANDARDS

TS IEC 60502-1  
VDE 0276-604

SERTİFİKALAR / CERTIFICATES



TEKNİK ÖZELLİKLER / SPECIFICATIONS

3,5kV

**Deney Gerilimi**  
Test Voltage (AC)



**Demet kablo düşey alev yayılma testi**  
Flame retardant test of bunched cables  
EN 60332-3-24 Cat. C



**Min. bükülme yarıçapı** 12xD  
Min. bending radius

90°

**Maks. çalışma sıcaklığı**  
Max. operating temperature

250°

**Maks. kısa devre sıcaklığı**  
Max. short circuit temperature



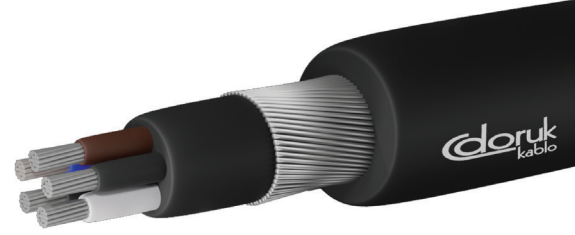
**Düşük duman yoğunluğu**  
Low smoke - EN 61034



**Halojensiz**  
Halogen free  
EN 50525-1 - EN 50267

0,6-1kV

**Beyan gerilimi Uo/U**  
Rated voltage Uo/U



YAPISI / CONSTRUCTION

**İletken / Conductor**

Örgülü Alüminyum  
Stranded aluminium  
(Class 2)

**İzole / Insulation**

Çapraz bağlı polietilen  
Cross linkable polyethylene

**Dış kılıf / Outer sheath**

Halojen içermeyen alev geciktiricili  
Halogen free flame retardant

**Dolgu / Filler**

Halojen içermeyen alev geciktiricili  
Halogen free flame retardant

**Zırh / Armour**

Galvanizli yuvarlak çelik tel  
Galvanised round steel wire

UYGULAMA ALANLARI / APPLICATIONS

Rafineriler, oteller, okullar, tüneller, yüksek binalar, hastaneler, bilgi işlem merkezleri ve insanların yoğun olarak bulunduğu iş merkezleri ile yangına hassas bölgelerde kullanılır. Used in refineries, hotels, schools, tunnels, high constructions, hospitals, power plants, data processing centers, populated bussiness centers where there is a risk of fire.

TEKNİK VERİLER / TECHNICAL DATA

Al/XLPE/HFFR/SWA/HFFR

RoHS'a Uygun (RoHS Compliant)

**Nominal Kesit**  
mm<sup>2</sup>

Nominal Cross  
Section mm<sup>2</sup>

**Yaklaşık Dış**  
Çap mm

Overall  
Diameter mm  
approximately

**Yaklaşık Net**  
Ağırlık kg/km

Net Weight kg/km  
approximately

**İletken Direnci Max.**  
ohm/km(20°C)

Conductor DC  
Resistance at (20°C)  
max. ohm/km

**Akım Taşıma Kapasitesi**  
Current Carrying Capacity in

**Toprakta (A)**  
Ground (A)

**Havada (A)**  
Air (A)

NA2XRH (0,6/1 kV)

4x25	29,1	1643	1,20	111	100
4x35	32,2	1970	0,868	132	122
4x50	37,7	2754	0,641	157	147
4x70	43,0	3696	0,443	195	180
4x95	48,2	4546	0,320	233	232
4x120	52,2	5264	0,253	266	270
4x150	57,7	6289	0,206	299	308
4x185	66,9	8596	0,164	340	357
4x240	74,0	10334	0,125	401	435
5x16	25,3	1314	1,94	-	-
5x25	31,9	1923	1,20	111	100
5x35	36,1	2547	0,868	132	122
5x50	42,3	3576	0,641	157	147
5x70	47,5	4388	0,443	195	180
5x95	54,1	5575	0,320	233	232