

HALOJENSİZ, ALEV YAYILMASINA DAYANIKLI, ALÜMİNYUM İLETKENLİ, ZIRHLI KABLOLAR

HALOGEN FREE, FLAME RETARDANT, ARMoured CABLES WITH ALUMINIUM CONDUCTOR

STANDARTLAR / STANDARDS

TS IEC 60502-1
VDE 0276-604

SERTİFİKALAR / CERTIFICATES



TEKNİK ÖZELLİKLER / SPECIFICATIONS

3,5kV

Deney Gerilimi
Test Voltage (AC)



Demet kablo düşey alev yayılma testi

Flame retardant test of bunched cables
EN 60332-3-24 Cat. C



Min. bükülme yarıçapı
Min. bending radius

15xD

90°

Maks. çalışma sıcaklığı
Max. operating temperature

250°

Maks. kısa devre sıcaklığı
Max. short circuit temperature



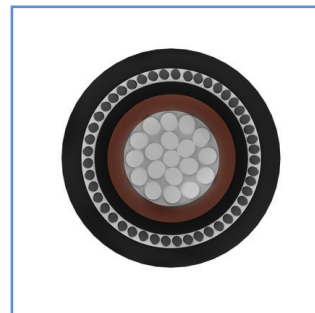
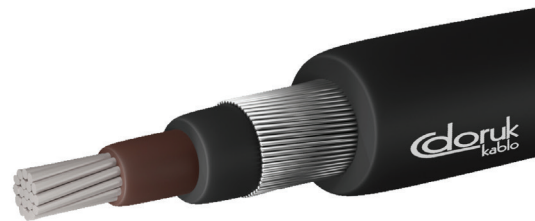
Düşük duman yoğunluğu
Low smoke - EN 61034



Halojensiz
Halogen free
EN 50525-1 - EN 50267

0,6-1kV

Beyan gerilimi U₀/U
Rated voltage U₀/U



YAPISI / CONSTRUCTION

İletken / Conductor

Örgülü Alüminyum
Stranded aluminium
(Class 2)

İzole / Insulation

Çapraz bağlı polietilen
Cross linkable polyethylene

Dış kılıf / Outer sheath

Halojen içermeyen alev geciktiricili
Halogen free flame retardant

Dolgu / Filler

Halojen içermeyen alev geciktiricili
Halogen free flame retardant

Zırh / Armour

Galvanizli yuvarlak çelik tel
Galvanised round steel wire

UYGULAMA ALANLARI / APPLICATIONS

Rafineriler, oteller, okullar, tüneller, yüksek binalar, hastaneler, bilgi işlem merkezleri ve insanların yoğun olarak bulunduğu iş merkezleri ile yangına hassas bölgelerde kullanılır. Used in refineries, hotels, schools, tunnels, high constructions, hospitals, power plants, data processing centers, populated bussiness centers where there is a risk of fire.

TEKNİK VERİLER / TECHNICAL DATA

Al/XLPE/HFFR/SWA/HFFR

RoHS'a Uygun (RoHS Compliant)

Nominal Kesit
mm²
Nominal Cross
Section mm²

Yaklaşık Dış
Çap mm
Overall
Diameter mm
approximately

Yaklaşık Net
Ağırlık kg/km
Net Weight kg/km
approximately

İletken Direnci Max.
ohm/km(20°C)
Conductor DC
Resistance at (20°C)
max. ohm/km

Akım Taşıma Kapasitesi
Current Carrying Capacity in
Toprakta (A) **Havada (A)**
Ground (A) Air (A)

NA2XRH (0,6/1 kV)



1x300	38,3	2847	0,100	537	462	675	548
1x400	42,8	3481	0,0778	616	531	798	647
1x500	47,6	4123	0,0605	699	601	926	749

NA2XRH (0,6/1 kV)

3x25	26,7	1402	1,20	111		100	
3x35	29,5	1683	0,868	132		122	
3x50	34,6	2366	0,641	157		147	
3x70	38,4	2850	0,443	195		180	
3x95	44,2	3897	0,320	233		232	
3x120	49,0	4702	0,253	266		270	
3x150	54,9	6004	0,206	299		308	
3x185	60,5	7145	0,164	340		357	
3x240	68,1	8932	0,125	401		435	
3x25/16	27,8	1487	1,20/1,91	111		100	
3x35/16	30,4	1722	0,868/1,91	132		122	
3x50/25	35,8	2440	0,641/1,20	157		147	
3x70/35	39,8	2950	0,443/0,868	195		180	
3x95/50	45,9	4033	0,320/0,641	233		232	
3x120/70	50,6	4785	0,253/0,443	266		270	
3x150/70	54,6	5431	0,206/0,443	299		308	
3x185/95	59,6	6354	0,164/0,320	340		357	
3x240/120	66,6	8129	0,125/0,253	401		435	