

STANDARTLAR / STANDARDS

VDE 0276-604 TS HD 604-S1
IEC 60502-1

SERTİFİKALAR / CERTIFICATES



TEKNİK ÖZELLİKLER / SPECIFICATIONS

3,5kV	Deney Gerilimi Test Voltage (AC)
	Demet kablo düşey alev yayılma testi Flame retardant test of bunched cables EN 60332-3-24 Cat. C
	Min. bükülme yarıçapı Min. bending radius
90°	Maks. çalışma sıcaklığı Max. operating temperature
250°	Maks. kısa devre sıcaklığı Max. short circuit temperature
0,6-1kV	Beyan gerilimi Uo/U Rated voltage Uo/U

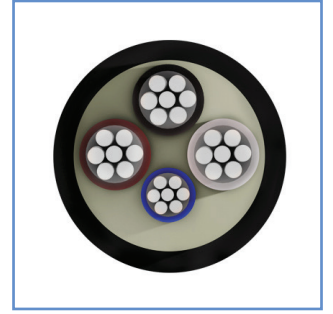
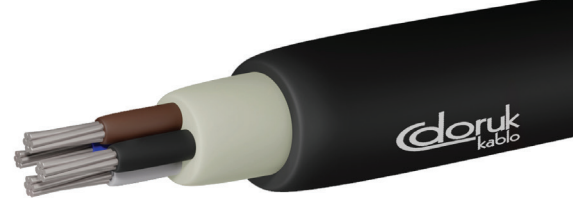


Düşük duman yoğunluğu
Low smoke - EN 61034



Halojensiz
Halogen free
EN 50525-1 - EN 50267

NA2XH



YAPISI / CONSTRUCTION

İletken / Conductor Örgülü Alüminyum Stranded aluminium (Class 2)	İzole / Insulation Çapraz bağlı polietilen Cross linkable polyethylene	Dış kılıf / Outer sheath Halojen içermeyen alev geciktiricili Halogen free flame retardant	Dolgu / Filler Halojen içermeyen alev geciktiricili Halogen free flame retardant
-----------------------------------------------------------------------------------	-------------------------------------------------------------------------------------	---------------------------------------------------------------------------------------------------------	-----------------------------------------------------------------------------------------------

UYGULAMA ALANLARI / APPLICATIONS

Rafineriler, oteller, okullar, tüneller, yüksek binalar, hastaneler, bilgi işlem merkezleri ve insanların yoğun olarak bulunduğu iş merkezleri ile yangına hassas bölgelerde kullanılır. Used in refineries, hotels, schools, tunnels, high constructions, hospitals, power plants, data processing centers, populated business centers where there is a risk of fire.

TEKNİK VERİLER / TECHNICAL DATA

Al/XLPE/HFFR/HFFR

RoHS'a Uygun (RoHS Compliant)

Nominal Kesit mm ² Nominal Cross Section mm ²	Yaklaşık Dış Çap mm Overall Diameter mm approximately	Yaklaşık Net Ağırlık kg/km Net Weight kg/km approximately	İletken Direnci Max. ohm/km(20°C) Conductor DC Resistance at (20°C) max. ohm/km	Akım Taşıma Kapasitesi Current Carrying Capacity in	
				Toprakta (A) Ground (A)	Havada (A) Air (A)

NA2XH (0,6/1 kV)

2x16	16,6	392	1,91	-	-
2x25	21,0	608	1,20	111	100
2x35	23,4	768	0,868	132	122
2x50	27,0	1016	0,641	157	147
3x16	17,6	446	1,15	-	-
3x25	22,3	678	1,20	111	100
3x35	24,9	864	0,868	132	122
3x50	28,8	1147	0,641	157	147
3x70	32,7	1507	0,443	195	180
3x95	37,3	1992	0,320	233	232
3x120	41,2	2398	0,253	266	270
3x150	46,0	2991	0,206	299	308
3x185	51,2	3688	0,164	340	357
3x240	58,0	4785	0,125	401	435
3x300	64,9	5944	0,100	455	501
3x16/16	19,5	562	1,91/1,91	-	1
3x25/16	23,9	785	1,20/1,91	111	100
3x35/16	26,5	981	0,868/1,91	132	122
3x50/25	31,0	1318	0,641/1,20	157	147
3x70/35	34,9	1702	0,443/0,868	195	180
3x95/50	39,9	2248	0,320/0,641	233	232
3x120/70	44,5	2774	0,253/0,443	266	270
3x150/70	48,7	3247	0,206/0,443	299	308
3x185/95	54,7	4180	0,164/0,320	340	357
3x240/120	61,5	5323	0,125/0,253	401	435
3x300/150	68,5	6626	0,100/0,206	455	501